



CALVING EASE

ENDCO SUPERHERO
 SANDY-VALLEY COKISNCREAM EX-93-5YR-USA DOM
 SEAGULL-BAY SILVER
 SANDY-VALLEY CARROTCAKE EX-90-3YR-USA DOM
 SEAGULL-BAY SUPERSIRE
 LARCREST CAKE VG-87-3YR-USA DOM

GLPI +3123 PRO\$ 1434

VG-CAN DPF RDF BLF CNF BYF MWC CVF HH1F HH2F HH3F HH4F HH5F HH6F HCDF HMWC

Reg. #: HO840M3140616169 aAa: 426315 AVM: 246
 Nasc: 01/02/2017 Kappa Caseína: BE Beta Caseína: A1A2

PRODUÇÃO		156 Rebanhos	379 Filhas	99% Rep.	GEBV 26*APR				
Leite kg	294	Gordura kg	65	Gordura %	+0.44	Proteína kg	30	Proteína %	+0.15
Velocidade Ordenha	101	Temperamento	98	Eficiência em Metano	102	Eficiência Alimentar	93	BMR	101

Média das Filhas Leite 13,117 kg Gordura 561 kg Proteína 443 kg

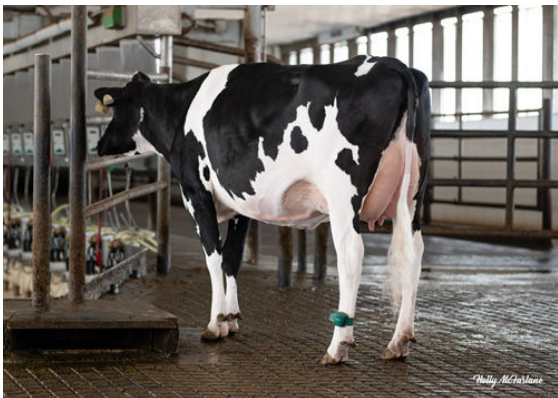
SAÚDE e REPRODUÇÃO		Immunity 101	
Perm. Rebanho	103	Imunidade das Vitelas	94
C.S.	104	Facilidade de Parto	99
Fertilidade Filhas	97	Facilidade de Parto das Filhas	103
Escore de Condição Corporal	101	Resistência Doença Metabólica	101
Resistência a Mamites	103	Calf Health	102
Persistência Lactação	101		

CONFORMAÇÃO		136 Rebanhos	334 Filhas	98% Rep.	GEBV 26*APR	
Conformação	0	Força Leiteira	-7			
Sistema Mamário	11	Garupa	-13			
Pernas & Pés	-11	% B+ ou Melhor	63			

Profundidade Úbere		Raso	7S
Textura Úbere		Desejável	7
Lig. Médio		Fraco	-1
Inserção Úbere Anterior		Forte	11
Coloc. Tetos Anteriores		Abertos	4W
Altura Úbere Posterior		Alta	8
Largura Úbere Posterior		Estreita	-4
Coloc. Tetos Posteriores		Abertos	1W
Comprimento Tetos		Longos	3L
Ângulo Casco		Fraco	-8
Profund. Talão		Raso	-5
Qualidade Óssea		Grosseira	-2
Pernas Vistas de Lado		Curvas	4C
Pernas Vistas de Trás		Fechadas	-6
Estatura		Baixa	3S
Largura Peito		Estreito	-5
Profundidade de Corpo		Raso	-9
Angulosidade		Grosseiro	-4
Lombo		Fraco	-12
Ângulo de Garupa		Ísquios Altos	9H
Larg. da Garupa		Estreita	-1



CHALLENGER DAUGHTER GROUP
 DAUGHTERS AT SANDY-VALLEY



STANTONS CHALLENGER CHEERIO



PROGENESIS CHALLENGER EMBRACE